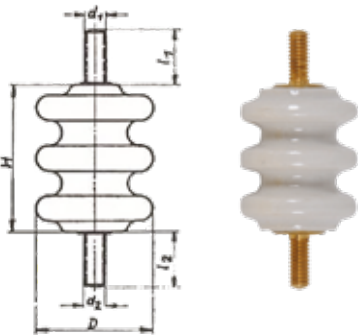
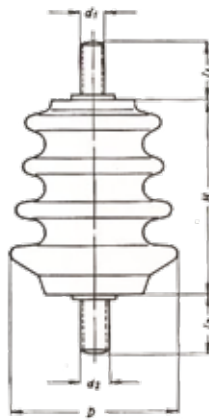


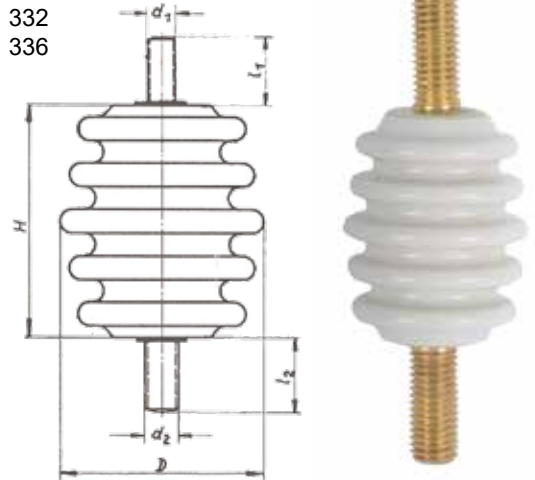
334 Po  
337 Po



390 Po



333  
332  
336



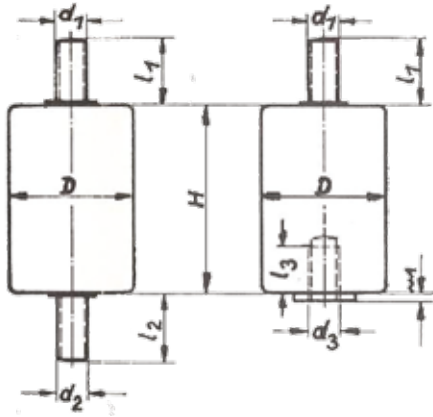
Operating temperature Températures fonctionnel Gebruisktemperatuur	min. -40°C max. +120°C On request - Sur demande (+200°C)
Cooperative tracking Index (CTI)	600 V

Inserts standard : brass

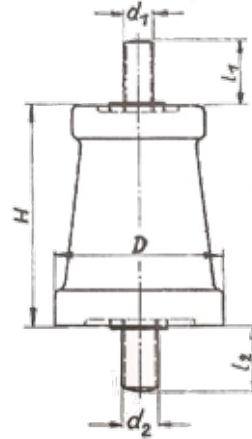
(1)	Nominal Voltage (Un) - 50 Hz Tension Nominale (Un) - 50 Hz Nominale spanning (Un) - 50 Hz
(2)	Nominal Voltage (Un) - 20 MHz Tension Nominale (Un) - 20 MHz Nominale spanning (Un) - 20 MHz
(3)	Rated Power Frequency Withstand Voltage, dry (50 Hz, 1 min) Tension de tenue assignée à fréquence industrielle, à sec (50 Hz, 1 min) Toegekende overspanning bij industriële frekwentie, droog (50 Hz, 1 min)
H	Height insulating part Hauteur partie isolante Hoogte isolerend gedeelte
H2	Usable Height support Hauteur support utilisable Bruikbare hoogte steun
H3	Height with 1 male rod Hauteur avec un insert mâle Hoogte met één mannelijke draad

Ref.	1 kV	2 kV	3 kV	H mm	H2 mm	H3 mm	Ø mm	d1 mm	d2 mm	l1 mm	l2 mm	d3 mm	d3 mm	l3 mm	l3 mm	Weight kg
BAC334P	4,2	-	12	21	23	33	16	4	4	10	10	4	4	6	6	0,014
BAC337P	6	-	15	25	27	37	22	4	4	10	10	4	4	6	6	0,021
BAC390P	8	-	28	40	42	53	35	5	6	12	12	5	6	11	11	0,061
BAC333	8	2,5	27	36	38	49	35	5	6	12	12	5	6	11	11	0,065
BAC336	14	5,6	34	55	57	86	45	12	12	30	30	2	12	15	25	0,210
BAC332	14,5	5,5	35	57	59	60	35	5	6	12	12	5	6	11	11	0,090

341 - 342 - 339/... - 344 - 345



331 - 335



Operating temperature Températures fonctionnel Gebruisktemperatuur	min. -40°C max. +120°C On request - Sur demande (+200°C)
Cooperative tracking Index (CTI)	600 V

Inserts standard : brass

(1)	Nominal Voltage (Un) - 50 Hz Tension Nominale (Un) - 50 Hz Nominale spanning (Un) - 50 Hz
(2)	Nominal Voltage (Un) - 20 MHz Tension Nominale (Un) - 20 MHz Nominale spanning (Un) - 20 MHz
(3)	Rated Power Frequency Withstand Voltage, dry (50 Hz, 1 min) Tension de tenue assignée à fréquence industrielle, à sec (50 Hz, 1 min) Toegekende overspanning bij industriële frekwentie, droog (50 Hz, 1 min)
H	Height insulating part Hauteur partie isolante Hoogte isolerend gedeelte
H2	Usable Height support Hauteur support utilisable Bruikbare hoogte steun
H3	Height with 1 male rod Hauteur avec un insert mâle Hoogte met één mannelijke draad

Ref.	1 kV	2 kV	3 kV	H mm	H2 mm	H3 mm	Ø mm	d1 mm	d2 mm	l1 mm	l2 mm	d3 mm	d3 mm	l3 mm	l3 mm	Weight kg
BAC341	6	5	20	26	28	38	10	4	4	10	10	4	4	6,5	6,5	0,009
BAC342	8	5	25	36	38	48	10	4	4	10	10	4	4	6,5	6,5	0,011
BAC338/20	4,2	3,5	12	20	22	32	16	4	4	10	10	4	4	6	6	0,019
BAC338/25	6	4	15	25	27	37	16	4	4	10	10	4	4	6	6	0,022
BAC339/30	6,5	5	20	30	32	42	20	5	5	10	10	5	5	6	10	0,033
BAC339/40	8	5	29	40	42	52	20	5	6	12	12	5	6	12	12	0,047
BAC339/50	14	5	36	50	53	65	20	5	6	12	12	5	6	12	12	0,057
BAC339/60	15	5	45	60	63	75	20	5	6	12	12	5	6	12	12	0,063
BAC339/80	18	5,5	55	80	83	95	20	5	6	12	12	5	6	12	12	0,082
BAC344	11	3	38	50	53	73	30	8	10	18	20	8	10	14	14	0,14
BAC345	18	5	60	80	84	114	40	12	12	30	30	12	12	15	15	0,38
BAC331	8	2,5	28	38	38	50	30	5	6	12	12	5	6	11	11	0,055
BAC335	9	4	30	45	45	65	39	8	10	18	20	8	10	14	14	0,147